



**Y'S MEN INTERNATIONAL**  
Region Danmark



## Informationer om:

Forsikringer

Projekter

Organisations oversigt

Regionledelsen, distriktsledere,  
tjenesteledere, konsulenter m.m.

Internationalt arbejde

Økonomi

Kalender

## Y's Men er:

Et aktivt, åbent  
og kristen baseret  
fællesskab,  
der gør en forskel for  
andre, hinanden og den  
enkelte.

**Informationshæfte**  
**2023 - 2024**

# Indhold

Årets tema	3
Kommunikationsudvalget	5
Nyttige informationer, incl GDPR, besøg af RSD...	6
Anvendte forkortelser	8
Forsikringer	10
Regionsprojekter, skattefradragsprojekt, CEE- projekter	11
Organisations oversigt	15
Regionsledelsen og sekretariat	16
Distriktsledere	17
Tjenesteledere og konsulenter	21
Y's Menette ledelse	27
Kontaktinformationer til IHQ - International Hovedkvarter og Area Europa	28
Økonomi, indbetalinger - herunder oplysning om kontonumre	29
Nyt DKM materiale	30
Information om Regions- distrikts- og klubintranet	31
Kalender	32

# *Vi har et godt tilbud: Et attraktivt fællesskab og masser af meningsfuldt, frivilligt arbejde!*

## **Tema for Y's Men Region Danmark 2023 – 2024.**

Y's Men er inde i en fornyelsesproces, fordi det er nødvendigt. Vi vil være relevante for os selv og for andre, da Y's Men's bevægelsen fortsat skal være et godt tilbud i det samfund, vi er en del af. Y's Men's klubber må ikke lukke sig om sig selv og blive selvtilstrækkelige. Det skal være hyggeligt at mødes i klubben, og vi dyrker netop det sociale fællesskab, men vi vil samtidigt være åbne for alle, der deler vores værdier. Derfor skal vi indadtil i klubberne være inkluderende og tolerante, og vi skal være præget af udsyn, mangfoldighed og sammenhold. Udadtil skal vi være åbne og stræbe efter at gøre en forskel. Det er vigtigt for alle Y's Men.

### **Fællesskaber med mening**

Vi arbejder for en bedre verden, såvel lokalt som globalt. At bidrage til en bedre, mere retfærdig og bæredygtig verden er vores helt overordnede formål. Derved bliver det meningsfuldt at være Y's Men, og derfor kan vi sige, at vi har et godt tilbud: Et attraktivt fællesskab og masser af meningsfuldt, frivilligt arbejde.

Baggrund for temaet er vores grundlag:

Vi arbejder på et kristent grundlag, eller som det formuleres i vores internationale formålsparagraf "på basis af Jesu Kristi lære". Det betyder, at vores værdier bl.a. omfatter næstekærlighed, empati og gensidig respekt. Vi skaber med vores tilbud om klubmedlemskab sociale netværk og værdibårne fællesskaber, og da Y's Men også er en international organisation skabes der

ovenikøbet værdifulde fællesskaber på tværs af landegrænser. Kombineret med viljen til en positiv, åben samtale og dialog er de mangfoldige fællesskaber i vores klubber og det meningsfyldte, frivillige arbejde med til at give os mening i tilværelsen.

### **Vi støtter lokalt og globalt**

Vi fordeler det økonomiske udbytte af vores pengerejsningstiltag til mange forskellige velgørende formål, lokalt og globalt. Vi støtter det kirkelige børne- og ungdomsarbejde såvel som mange forskellige sociale, kirkelige og humanitære projekter indenfor sundhed, miljø og uddannelse i ind- og udland.

Vi støtter lokalt med penge eller med frivilligt arbejde.



I det kommende år vil vi særligt støtte udviklingen af undervisningsmateriale om ensomhed blandt danske børn og unge, og vi hjælper KFUM-spejderne med at udvikle spejderarbejdet for skolebørn i Namibia.



Y's Men Region Danmark støtter også en række projekter, der er drevet af KFUM og KFUK og af Y's Men's klubber i Central- og Østeuropa.

Vi samler penge ind til katastrofesituationerne i Ukraine, Tyrkiet og Syrien, og vi støtter Mercy Ships, der bringer hospitalstjenester til Afrika.

### **Vi har et godt tilbud**

Mange mennesker søger i dag efter at blive en del af et meningsfuldt, socialt fællesskab og vil gerne bruge fritid på velgørende formål gennem frivilligt arbejde, såvel lokalt som globalt.

Det kan Y's Men's klubber netop tilbyde, og derved opfyldes flere forskellige gode formål. Vi inviterer alle, der deler vores værdier, til at være med i dette arbejde. Til at være med i åbne, sociale fællesskaber og til at deltage i meningsfuldt, frivilligt arbejde. Alle kan være med.

Y's Men omfatter mennesker af enhver tro, herunder kulturkristne såvel som tvivlere og mennesker helt uden tro. Når blot man er indstillet på at arbejde med i et åbent, kristent baseret fællesskab med et klart udgangspunkt i næstekærligheden.

Henning Thomsen, RD 2023-24



**”Vi er et aktivt, åbent og kristent baseret fællesskab,  
der gør en forskel for andre, hinanden, og den enkelte”**

## Kommunikationsudvalget

”Vi vil gerne være kendt som en attraktiv og relevant organisation og samarbejdspartner i civilsamfundet.”

Med den sætning i kommunikationsudvalgets kommissorium er tonen slået an til det, vi kan hjælpe med.

” Vi er et åbent og aktivt og kristent baseret fællesskab, der gør en forskel for andre, hinanden og den enkelte.” Sådan hedder det i vores kernefortælling. Vi skal vise omverdenen, hvem vi er, og hvad vi formår. At vi har noget at tilbyde mennesker i dag.

Kommunikationsudvalgets første opgave gælder udrulning af det nye hverve- og brandingmateriale til blandt andet klubberne. Samlet kan vi gøre en forskel i det billede, som offentligheden ser af os.

Vi håber rigtig meget, at alle klubber har udpeget en PR-ansvarlig, som vi kan samarbejde med. Vi får nyt brevpapir og nyt format til PowerPoint. Dernæst får vi også tekster og billeder, som man kan plukke af, når man vil fortælle om den forskel, vi gør som klub i vores lokalområde.

Vi arbejder med flere medier og muligheder. Og historierne udspringer af det, som I finder interessant. Så henvend jer endelig, når I har input til en historie, som fortjener at blive kendt lidt bredere end jeres egen klub.

Som noget nyt har vi en videomand. Det er **Finn Hessellund**, Tingstadens Y's Men's Club, der tilbyder at komme rundt og optage video, som efterfølgende kan publiceres. Måske har du allerede set den video, der kørte på regionskonferencen 2023. Søg på YouTube efter ”Det gør Y's Men”, så finder du den film, som Finn Hessellund har lavet til regionskonferencen.

Vi har **Axel F. A. Hansen**, RSF og IT-sekretær som lægger nyheder op på vores hjemmeside, laver foldere til internt brug, træner i medlemssystemet Collect og afholder kurser i oprettelse og administration af hjemmesider m.m. Send gerne jeres gode historier til ham, som så sørger for at bringe dem videre. Og hvis du ikke selv kan finde Finns Hessellunds kontaktoplysninger i vores medlemsdatabase, så kan Axel Hansen hjælpe dig på vej.

**Poul Erik Petersen** er vores PR-mand og kan hjælpe med grafisk IT og fremstilling af tryksager f.eks. bannere og andet informationsmateriale. Han har kørt træning i mange år og hjælper gerne med jeres PR og kommunikation. Ligeledes som tjenesteleder på presse, hjælper Poul E. Petersen gerne med pressemeddelelser, artikler og kontakt til mediebranchen.

**Jens Byskov** vedligeholder vores Facebookside. Send gerne ideer og materiale til Jens Byskov og husk efterfølgende at dele de opslag, som han lægger op. På den måde får vi spredt de gode historier udenfor egne rækker.

**Hanne Baltzer** er journalist og hjælper med at redigere indlæg.

**Formand for udvalget er Jette Jepsen.**

I kender mig måske allerede som ildsjæl, inspirator, og jeg ser kommunikationsudvalgets arbejde som næste trin på den rejse, vi er begyndt.

Med min base i det sønderjyske står jeg til rådighed med hjælp og træning, hvor det efterspørges.

Sammen gør vi os mere synlige!

## Nyttige informationer

### Ændringer i medlemsoplysninger

Klubberne kan selv redigere i databasen via Collect-systemet. For adgang og rettelser, kontakt venligst RSF. Rettelser kan også sendes til RSF Axel Hansen, [info@ysmen.dk](mailto:info@ysmen.dk). Indsend venligst – eller foretag selv - hvis der er ændringer i adresser, tlf. eller e-mail, eller hvis et medlem udgår, eller tiltræder løbende, så vores database altid er ajourført.

### Chartring af nye medlemmer og klubber

Charterdokumenter og vejledning for chartring af ny klub kan hentes på intranettet. Klubchartring foregår online via den internationale hjemmeside, [ysmen.org](http://ysmen.org). Ligeså kan chartertaler for klub- og medlemschartring hentes på intranettet.

### August- og februar rapporter og kontingentopkrævning:

Medlemstal trækkes ud fra de oplysninger der ligger i regionens medlemsdatabase. Det er derfor vigtigt, at medlemsdatabasen holdes ajour, ellers bliver I måske opkrævet forkert kontingent. Udtræk hentes henholdsvis den 31. juli og den 31. januar.

### Når en klub lukker - hvad gør man så?

Kommer det på tale, at en klub overvejer lukning, kontakt da straks regionslederen eller regionssekretæren, som altid er parat til at vejlede jer. Vent ikke til en endelig beslutning er taget. Når alle forsøg med at redde klubben og evt. overflytning af de medlemmer, der gerne vil fortætte i en anden klub, bør en sådan beslutning tages på to på hinanden følgende generalforsamlinger.

Referat og charterbrev sendes til regionens sekretær.

### Klublove, revision m.m.

Klublove og ændringer i klublove som fremsendes til godkendelse i regionen skal sendes til RSA Arne Braüner - [sekretær@ysmen.dk](mailto:sekretær@ysmen.dk)

Dette gælder ikke klubbens vedtægter. Disse skal ikke godkendes af regionsledelsen og kan godkendes på et almindeligt klubmøde.

### Hvorfor nye GDPR-dokumenter?

Det er vigtigt, at klubberne overholder persondatalovgivningen. Det får man hjælp til ved at downloade og udfylde og ajourføre fire dokumenter, som findes på hjemmesiden under: Medlemsinfo/GDPR/Dokumenter, eller på regionens intranet, mappen Danmark, persondataforordning.

Persondatapolitik, fortegnelse af behandlingsaktiviteter, samtykkeerklæring om ekstern brug af data, og samtykkeerklæring om brug af billeder. Det er alt sammen forenklet i forhold til tidligere, hvor der var brug for 9 dokumenter. Persondatalovgivningen er ikke ændret, men inden for lovgivningens rammer har vi kunnet reducere antallet af dokumenter.

Alle klubber og distrikter bør have en dataansvarlig, dvs. en kontaktperson, som er ansvarlig overfor myndighederne. Det vil være naturligt at lade dette være præsidentens rolle.

Alle bør også have en persondataansvarlig, som varetager medlemsoplysninger, herunder registrering af personoplysninger, ajourføring, oprettelse af nye medlemmer og sletning af data, der ikke er relevant mere.

## **Intranettet**

Der ligger mange oplysninger, skabeloner, dokumenter m.m. på vores intranet. Husk lige på, at klubberne og distrikterne også har et intranet, hvor klubbens og distriktets dokumenter kan / bør gemmes.

Mere information om intranettet, f.eks. mistet adgang, se på side 31 i denne folder.

## **Mailforsendelser skal gerne foregå smidigt**

Når vi sender mails, skal det selvfølgelig være indenfor lovens rammer.

Alt for ofte udsendes mails, så alle modtagere kan se, hvem der også har fået mailen.

Dette er ikke altid lovligt. Det er heller ikke altid hensigtsmæssigt, fordi det øger risikoen for virus og spam eller at personlige oplysninger utilsigtet videregives.

For at undgå dette, har tilsynet også tilkendegivet, at udsendelser til mange klubmedlemmer bør foregå via bcc feltet. Når der sendes mails til personer, der ikke er medlemmer af jeres klub, skal I også tage særlige hensyn.

Mere fyldestgørende vejledning kan hentes fra hjemmesiden:

<https://www.ysmen.dk/medlemsinfo/gdpr>

## **Frimærker**

Sendes løbende af distrikternes BF-assistenten til Regionens BF tjenesteleder. Da denne post dog ikke er besat ved klubårets begyndelse, må indsendelse afvente nærmere besked fra regionsledelsen.

Kontantbeløb indsættes på Danske Bank: reg.nr. 0994 kontonummer. 311 3922 med angivelse af, at det vedrører BF.

Sidste frist for aflevering er den 1. marts 2024.

## **Sangbøger, håndbøger, navneskilte, foldere m.m.**

Materialer der er udgivet i regionens regi, kan bestilles hos regionens forsendelsessekretær - RSF

Axel F. A. Hansen,

tlf. +45 26 57 75 77

axel.f.a.hansen@gmail.com – info@ysmen.dk

## **Roll-up, beach flag, caps, skjorter, polobluser og nåle m.m.**

Ovennævnte kan købes hos: YSDESIGN - [www.ysdesign.ysmen.dk](http://www.ysdesign.ysmen.dk)

## Regionskonferencer

Vejledning/manual til regionskonference og ansøgnings-skema kan rekvireres hos:

RSA - Regionssekretær:

Arne Braüner,

tlf. +45 40 28 08 78, abr@mail.dk - sekretaer@ysmen.dk

RSF - Sekretær IT – medlemsadministration

Axel Hansen,

tlf. 26 57 75 77, axel.f.a.hansen@gmail.com – info@ysmen.dk

## Få besøg af en tjenesteleder (RSD) eller en konsulent

Gør brug af vores tjenesteledere, konsulenter, repræsentanter, regionsledelsen og sekretariatet. De er specialiseret på hver deres område og kan derfor bidrage med informationer, foredrag, træninger m.m. på et klub- eller distriktsmøde.

Se hvad de kan bidrage med på siden med information om RSD, udvalg, konsulenter m.m. Regionen betaler kørselsudgifter

## Anvendte forkortelser - hvad betyder...

AP	Area President	Area præsident
ASD	Area Service Director	Area tjenesteleder
ASF	Alexander Scholarship	Fund Støtte til uddannelse i KFUM
BC	Brother Club	Broderklub / Venskabsklub
BF	Building Fellowship	Broderskabsfonden (frimærker)
CE	Christian Emphasis	Kristent indhold/grundlag
DG	District Governor	Distriktsleder
DGE	District Governor elect	Kommende DG
DGEE	District Governor elect, elect	Kommende DGE
EF	Endowment fund	Udviklings- og sikringsfond
EMC Extension	Membership Conservation	Medlemshvervning / medlemspleje
IBC	International Brother Club	International broder/venskabsklub
IC	International Council	Det internationale råd
ICM	International Council Member	International rådsmedlem
Igo	Youth Educational Exchange	Ungdomsudvekslingsprogram
IHQ	International Headquarters	International hovedkontor
IP	International President	International præsident
IPE	International President Elect	Kommende international præsident
ISD	International Service Director	International tjenesteleder
ISG	International Secretary General	International generalsekretær
IT	International Treasurer	International skatmester
PAP	Past Area President	Afgået areapræsident
PIP	Past International President	Afgået internat. præsident
RD	Regional Director	Regionsleder
RDE	Regional Director Elect	Kommende regionsleder
RDEE	Regional Director Elect Elect	Kommende RDE (kun dansk)
RSA	Regional Secretary,	Regionssekretær (administration)
RSD	Regional Service Director	Regional tjenesteleder
RSF IT secretary	Regional Secretary, Mail & IT	Regionssekretær fIT, medlemsadmin
RT	Regional Treasurer	Regionskatmester
STEP	Short Term Exchange Program	Korttids-udvekslingsprogram
TOF	Time of Fast	Fasteprojektet
YMI	Y's Men International	

Flere forkortelser kan ses på hjemmesiden



# Alle kan bidrage med nyheder, både på hjemmesiden og i nyhedsbreve

## Nyhedsbreve

Der udsendes to slags nyhedsbreve.

En gang pr. mdr. i tilknytning til et ledelses- eller rådsmøde, som indeholder nyttige informationer om de helt aktuelle beslutninger og aktiviteter via MailChimp til alle medlemmer. Heri optrykkes også informationer fra tjenestelederne, nyheder fra projekterne m.m.

Der udsendes også et klubnyhedsbrev - klubinformationer - kun til klubbens præsidium samt distriktsledelser. I dette er der vigtige informationer fra regionsledelsen, Area Europa, det internationale hovedkvarter IHQ, samt informationer fra vores samarbejdspartnere.

To gange om året - efterår og forår, udsendes et ekstra nyhedsbrev med eventuelle ansøgninger om donationer fra vores samarbejdspartnere.

## Hjemmesiden

Hjemmesiden - ysmen.dk - er Region Danmarks officielle medie til at kommunikere oplysninger om arbejdet såvel til offentligheden som til klubber og medlemmer. Hjemmesiden opdateres hyppigt.

For hjælp til redigering af hjemmesiden tager RSF Axel Hansen gerne ud til klubber og distrikter. Kørselsomkostninger til dette afholdes af regionen.

Artikler fra klubber, samarbejdspartnere, tjenesteledere og regionsledelsen m.m. udgives på hjemmesiden i nyhedssektionen.

Artiklerne sendes u-formateret og med billeder

(billeder sendes i god opløsning og sendes separat og ikke i selve dokumentet)

Alle medlemmer kan indsende artikler til vores nyhedsstrøm, som så lægges ud på hjemmesiden og Facebook. Send gerne billeder med og en forklaring på, hvad billeder handler om.

Husk, at der skal være tilladelse til at offentliggøre billedet.

## Artikler og andet materiale til hjemmesiden sendes til:

Axel F. A. Hansen, +45 26 57 75 77 - info@ysmen.dk

## Nyheder på Facebook.

Artikler og informationer til offentliggørelse på Facebook sendes til

Jens Byskov, jens\_byskov@mail.dk



### **Erhvervsforsikring – 655-488-350**

Dækning af brand, tyveri, hærværk, vand og maskinudstyr i Region Danmark regi på adressen Langelinie 14, Toftlund

### **Erhvervs- og ansvarsforsikring - 655 488.350**

Dækkende - brand, tyveri, hærværk, vand, maskin- og it-udstyr og erhvervsansvar. Forsikringen dækker arrangøransvar i forbindelse med selskabelige arrangementer for såvel medlemmer som ikke medlemmer. Forberedelse og afholdelse af, samt oprydning af arrangementer, indeholdt foredrag samt et live band. Der vil være mellem 800-900 gæster pr. arrangement. Opbygning og nedtagning er inkluderet i dækningen.

### **Arbejdsskedeforsikring - 653.635.043**

Denne forsikring dækker de sikrede under denne police, når de udfører frivilligt arbejde for organisationen. Aktiviteter omfatter, men er ikke begrænset til, servering af mad/drikke, detailsalg, afholdelse af årligt landsstævne, loppemarked, fældning/salg af, juletræer, arrangerer kunstudstilling, dyrkning af blomster, frugt og grønt, genbrugsforretning, julemarked, minigolfbane, cykelsponsorløb, udlejning af festtelte, omdeling af kirkeblade og reklamer mv.

### **Bestyrelsesansvarsforsikring - 670 8.042.185**

Dækker bestyrelses- samt regionsledelsens- og regionsrådets ansvarsområde.

### **Erhvervsrejseforsikring - Gouda**

Dækker alle personer der rejser for Y's Men Region Danmark i hele Verden

### **Kollektiv ulykkesforsikring - 882 3.000.002.205**

Forsikringen dækker ulykkestilfælde, der er sket under aktiviteter i klubbens regi, forudsat at der ikke samtidig er dækning under den lovpligtige arbejdsskedeforsikring. Alle policer ligger på intranet.

Ved skader, kontakt Hardi Kristensen: [ihkthorsholm@mail.tele.dk](mailto:ihkthorsholm@mail.tele.dk)



2023-24

## REGIONSPROJEKT 1: ENSOMHED OG FÆLLESSKAB

Regionsprojektet er udviklet i et samarbejde mellem Danmarks Kirkelige Mediecenter og Røde Kors, og i dialog med en række børne- og ungdomsorganisationer.

Ensomhed er et stort og stigende samfundsproblem, som rammer bredt uanset alder. Børn og unge er samfundets mest ensomme gruppe – mere ensomme end de ældre. Vi ved, at stærke og inkluderende fællesskaber og aktiviteter øger vores mentale sundhed og mindsker risikoen for social isolation og ensomhed.

Formålet med projektet Ensomhed og fællesskab er at gøre børn allerede fra indskolingsalderen (6-10 år) opmærksomme på, at der er nogen, der føler sig ensomme og udenfor, og at vi alle sammen har et ansvar for at se os omkring og holde øje med, om der er mennesker, der har brug for at blive inviteret ind i et fællesskab. Projektet er et dannelsesprojekt og det er forebyggende og handlingsorienteret.

Projektet indeholder film, undervisnings- og aktivitetsmaterialer, musik, ideer til lokalsamfundsinvolvering og træning af undervisere og frivillige ledere.

Alle folkeskoler, fri- og privatskoler og 20 landsdækkende børne- og ungdomsorganisationer samt deres lokale afdelinger modtager information om projektet, lokale samarbejds muligheder og adgangen til de tilhørende materialer. Alle projektets materialer kan hentes frit og gratis af alle interesserede på projektets hjemmeside, Skoletjenesten i Røde Kors og på DKM's hjemmeside.

### **Fordeling af indbetalte beløb til regionsprojekterne:**

*Der er på forhånd aftalt en fordelingsnøgle med modtagerne, og man kan derfor ikke vælge kun at tilgodese et af projekterne.*

Indsamlings-  
målet er  
530.000 kr.

2023-24

## REGIONSPROJEKT 2: SCOUTING IN SCHOOL – NAMIBIA

Da KFUM-spejderne var i Namibia i 2019, spurgte de en skoleleder, hvad der var de største udfordringer. Hun svarede, at de største udfordringer er forældreløse børn, sultne børn og mangel på børneliv med leg og fællesskab.

Med den viden gik Scouts of Namibia og KFUM-Spejderne sammen om at skabe projektet Scouting in School, hvor børn med spejdermetoden samles i patruljefællesskaber og lærer gennem leg og "learning by doing", med næstekærlighed i centrum.

Målet er at oprette spejdergrupper ved skolerne, og derfor er der brug for at uddanne lærere til spejderledere.

Lærerne bliver introduceret til spejderbevægelsen og spejdermetoden, og de får træning i konkrete spejderaktiviteter, sange og lege. Lærerne var vant til at levere undervisning med envejskommunikation og enkeltmandspræstationer, så de var fascineret af de anderledes læringsmetoder.

Uddannelsen blev pilottestet i 2019, og der var stor interesse for at deltage.

Efterfølgende er der oprettet spejdergrupper ved mange af de skoler, der havde deltagere på kurset.

Som sidegevinst bliver det spændende at se, hvilken effekt arbejdet med spejdermetoden får på undervisningen i de skoler, der er så heldige at blive en del af projektet Scouting in School.



## CEE - CENTRAL EASTERN EUROPE

CEE-projekterne er mindre projekter, der er foreslået af, og som gennemføres af Y's Men's klubber i Central- og Østeuropa. Indbetalinger til CEE-projekterne går til alle fire projekter, og beløb udover det ansøgte vil blive overført til anden økonomisk støtte til klubberne i Central- og Østeuropa.



### CEE projekt nr. 1 - 2023-24: RECYCLE SHOP I SOFIA, BULGARIEN

Sofia Y's Men's Club vil oprette en genbrugs- og velgørenhedsbutik og evt. senere et socialt køkken i Sofia. Lokaler hertil søges lejet gennem de lokale myndigheder. Klubben vil indsamle og sælge brugt tøj og møbler til rimelige priser. Butikken skal passes af mennesker med lave indkomster eller pensionister, som gennem deltagelsen vil modtage en beskeden løn. Der er også planer om at åbne en kaffebar inde i butikken og støtte andre velgørenhedsformål. På den måde bliver projektet til gavn for såvel ansatte som de, der handler i butikken og evt. andre. Klubben har søgt om 16.500 EURO til lokaler, inventar og PR.

### CEE projekt nr. 2 - 2023-24: UNGE FOR FÆLLESSKAB I GJAKOWA, KOSOVO

Y's Men's Club Gjakova i det vestlige Kosovo vil med dette projekt aktivere ca. 50 pensionister gennem en række programmer:

- Ugentlige møder på Ys Men's Center og KFUM for at socialisere og drikke te/kaffe sammen.
- Hjemmebesøg til ensomme pensionister.
- Støtte til 30 pensionister med behov for at købe mad og medicin.

Klubben har søgt om 9.000 EURO til dækning af udgifter.

### CEE projekt nr. 3 - 2023-24. ISOLERING AF SAFE HOUSE I SOFIA, BULGARIEN

Y's Men's Club Sofia East søger om midler til en efterisolering af den ejendom, der huser det Safe "House" som var CEE-projekt fra 2019-20. Safe House huser forældreløse unge, der kommer ud fra børnehjem og andre institutioner uden noget netværk. Huset er i en meget dårlig forfatning og energipriserne er høje. Klubben har søgt om 6.700 EURO til efterisolering.

### CEE projekt nr. 4 - 2023-24. TRÆNINGSAKTIVITETER I ORGANISATIONEN SOTER I DET VESTLIGE UNGARN

SOTER er en luthersk økumenisk forening for unge, der samarbejder med den lutherske menighed i Szombathely, det ungarske YMCA og Savaria Y's Men's Club. Projektet går ud på, at en ung frivillig, 18+ fra Danmark eller Vesteuropa får ophold blandt unge i Ungarn i 3 mdr. for at bidrage til at skabe et multikulturelt miljø for teenagere i et område, der stadig har den mentale arv fra kommunismen med sig. Gruppen af teenagere kan arbejde med praktiske miljøprojekter og frivillighedskultur. Projektet kan være med til at begrænse effekten af den ensrettede sociale kultur i området. Den udsendte kan fx være en KFUM & KFUK'er, en kontakt via en Y's Men's klub eller det kan være en person fra andre kirkelige kredse. Soter søger om 3.000 EURO til delvis dækning af udgifter til transport og ophold.



# GAMMEL KÆRLIGHED RUSTER IKKE

Siden 2007 har den gamle danske IC3-togfærge *Dronning Ingrid* fungeret som moderne hospitalsskib og forandret liv for flere end 34.000 patienter i Afrika. *Africa Mercy* står nu over for en tiltrængt renovering og derfor har vi brug for din hjælp!

***Y's Men's skattefradragsprojekt 2023***



SCAN MIG



## ET STORT BEHOV

5 mia. mennesker  
globalt mangler  
adgang til  
nødvendige  
operationer.



## HVORFOR AFRIKA?

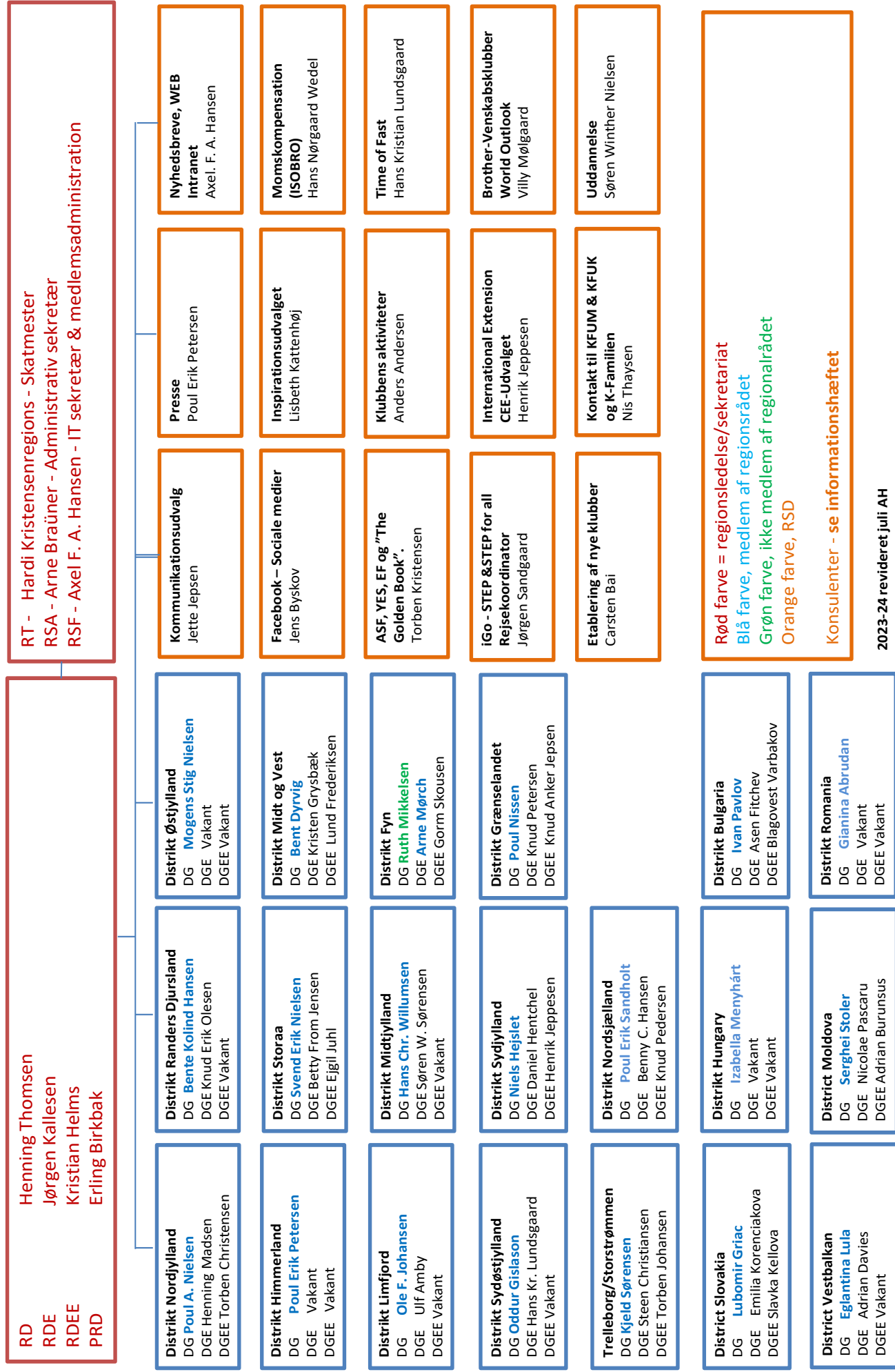
Kun 2 % af verdens  
sundhedspersonale  
bor og arbejder  
i Afrika.



## HVAD VI LAVER

Vi tilbyder gratis  
kirurgi til personer,  
som ikke selv har råd  
eller adgang.

# Organisations oversigt Y's Men Region Danmark 2023-24



## Regionsledelse / Regionssekretariat



### RD - Regionsleder

**Henning Thomsen**

+45 53 70 78 16

hennthomsen@gmail.com - rd@ysmen.dk



### RDE - Regionsleder elect

**Jørgen Kallesen**

+45 22 93 02 28

j.kallesen@gmail.com - rde@ysmen.dk



### RDEE- Regionsleder elect elect

**Kristian Helms**

+45 99 28 29 29 / +45 40 20 63 30

kh@helmstmt.com - rdee@ysmen.dk



### PRD - Past Regionsleder

**Erling Birkbak**

+45 25 44 40 88

birkbak@kfumspejderne.dk - prd@ysmen.dk



### RSA - Regionssekretær administrativ

**Arne Braüner**

+45 40 28 08 78

abr@mail.dk - sekretaer@ysmen.dk



### RSF - Regionssekretær IT & medlemsadministration

**Axel F. A. Hansen**

+45 26 57 75 77

axel.f.a.hansen@gmail.com - info@ysmen.dk



### RT - Regionskatmester

**Hardi Kristensen**

+45 22 42 09 89

ihkthorsholm@mail.tele.dk - skatmester@ysmen.dk



## Distriktsledere / regionsrådet



DG - Nordjylland - medlem af regionsrådet

**Poul A. Nielsen**

Aalborg Y's Men's Club, Aalborghus  
+45 98 18 70 15 / +45 61 60 24 48  
pn@gvdnet.dk



DG - Himmerland - medlem af regionsrådet

**Poul Erik Petersen**

Nibe Y's Men's Club  
+45 27 12 39 18  
pepnibe@gmail.com



DG - Limfjord - medlem af regionsrådet

**Ole Filtenborg Johansen**

Kilen Y's Men's Club, Struer  
+45 97 85 00 13/ +45 28 45 42 20  
olejohansen500@gmail.com



DG - Randers - Djursland - medlem af regionsrådet

**Bente Kolind Hansen**

Rougsø-Sønderhald Y's Men's Club  
+45 86 39 12 15 / +45 20 35 28 25  
bentekolind@mail.dk



DG - Storaå - medlem af regionsrådet

**Svend Erik Nielsen**

Hedens Y's Men's Club, Herning  
+45 29 90 79 00  
sen@se-nielsen.com



DG - Midtjylland - medlem af regionsrådet

**Hans Christian Willumsen**

Tingstadens Y's Men's Club  
+45 40 38 71 90  
hcw@lfgconsult.dk

## Distriktsledere / regionsrådet



DG - Østjylland - medlem af regionsrådet

**Mogens Stig Nielsen**  
Skanderborg Y's Men's Club  
+45 29 92 35 35  
mogensstignielsen@gmail.com



DG - Midt og Vest - medlem af regionsrådet

**Bent Meinhardt Dyrvig**  
Skjern Å Y's Men's Club  
+45 97 36 11 75 / +45 21 43 03 76  
bentdyrvig@mail.dk



DG - Sydøstjylland - medlem af regionsrådet

**Oddur Gislason**  
Horsens Y's Men's Club  
+45 75 65 74 12 / +45 51 43 41 79  
oddurgislason@yahoo.dk



DG - Syddjylland - medlem af regionsrådet

**Niels Hejslet**  
Erritsø Y's Men's Club  
+45 23 74 15 75  
n.hejslet.nh@gmail.com



DG - Grænselandet - medlem af regionsrådet

**Poul Nissen**  
Nørre Rangstrup Y's Men's Club  
+45 51 24 07 55  
pnissen46@gmail.com



DG - Fyn - ikke medlem af regionsrådet

**Ruth Mikkelsen**  
Svendborg Y's Men's Club  
+45 21 20 35 04  
mikkelsenruth@gmail.com

## Distriktsledere / regionsrådet



DGE - Fyn - medlem af regionsrådet

**Arne Mørch**

Odense Y's Men's Club

+45 40 76 93 10

arne.moerch@kfumscout.dk



DG - Trelleborg - Storstrømmen - medlem af regionsrådet

**Kjeld Sørensen**

Sorø-Dianalund Y's Men's Club

+45 41 40 48 17

kjeldspost@gmail.com



DG - Nordsjælland - medlem af regionsrådet

**Poul Erik Sandholt**

Hillerød Y's Men's Club

+45 52 19 80 13

spesandholt@mail.dk



DG - Slovakia, Polen og Slovakiet- member of regional council

**Lubomir Griac**

Y's Men's Club Karpaty Bratislava

+421 905 647176

lg@island.sk



DG - Hungary - member of regional council

**Izabella Menyhárt**

Y's Men's Club Savaria of Szombathely

+36 30 4514171

menyhart.bella@gmail.com



DG - Rumania - member of regional council

**Gianina Abrudan**

Y's Men's Club Cristian of Sighisoara

+40 722370159

gianinaiconaru@yahoo.com

## Distriktsledere / regionsrådet



DG BULGARIA - member of regional council

**Ivan Pavlov**

Y's Men's Club of Sofia-East

+359 897 848 581

ivan.pavlov.bgsf@gmail.com



DG VESTBALKAN, Kosovo og Albanien - member of regional council

**Eglantina Lula**

Y's Men's Club Tirana

+355 695610512

eglalula@gmail.com



DG MOLDOVA - member of regional council

**Serghei Stoler**

Y's Men's Club Chisinau

(+373) 22241261

ysmens-moldova@mail.ru



## Tjenesteledere (RSD)



RDS for følgende fonde: ASF, YES, EF og den "The Golden Book".  
Medlem af udvalget programmer og fonde

### **Torben Kristensen**

Viborg Y's Men's Club

+45 2240 5098

asf@ysmen.dk - t.kristensen@get2net.dk

Som RSD vil jeg ved et klubbesøg prøve at give jer et kendskab til disse fonde og den betydning, det har at, I støtter dem.

ASF (Alexander Scholarship Fund) formål er at give kendskab til KFUM's formål og støtte ledertræning.

YES (Y's Extension Support Programmet) formål er at hjælpe med at starte Y's Men's klubber i nye lande.

EF (Endowment Fund) består af 2 fonde. En til udvikling af Y's Men's bevægelsen og den anden som bl.a. har til formål øge kendskabet til "The Golden Book".

Som RSD vil jeg hjælpe med optagelsen i denne.



RSD - Time of Fast

### **Hans Kristian Lundsgaard**

Brædstrup Y's Men's Club

+45 40 37 85 69

hklundsgaard@gmail.com

Jeg vil gerne udbrede kendskabet til, hvad TOF-indsamlingen er. Om de globale projekter som støttes af midler fra TOF, opmuntre jer til at iværksætte og gennemføre lokale TOF-indsamlinger.



RSD - TC, Rejsekoordinator, iGo, STEP og STEP for ALL.

Medlem af udvalget programmer og fonde

### **Jørgen Simmelkjær Sandgaard**

Holbæk Fjord Y's Men's Club

+45 20 28 09 78

j.s.sandgaard@gmail.com

Jeg kommer gerne ud i jeres klub eller distrikt for at fortælle om, hvordan BF-delegater oplever Danmark og om, hvordan danske delegater oplever udlandet.

Jeg kan også orientere om vores udviklingsprogram for unge, børn og børnebørn af Y's Men i iGo og STEP og STEP for ALL. **iGo** er et nyt samarbejdsprogram imellem YMI og KFUM, der tilbyder et praktikophold til unge voksne.

Læs mere på <https://www.ysmen.dk/fonde/-/programmer/igo>

## Tjenesteledere (RSD)



RSD - Inspirationsudvalget

**Lisbeth Kattenhøj**

Vitus Bering Y's Men's Club

+45 30 38 73 88

lkattenhoj@gmail.com

Som formand for Inspirationsudvalget har jeg fornøjelsen af at koordinere indsatsen fra de udvalgsmedlemmer og inspiratorer, jeg arbejder sammen med i Inspirationsudvalget. Vi er et team - så tag fat i den enkelte "inspirator" eller kontakt mig, såfremt I i klubben vil have hjælp til at skabe bevægelse.

Info om udvalg og ildsjæle kan ses på [ysmen.dk/medlemsinfo](https://ysmen.dk/medlemsinfo)



RSD - etablering og opstart af nye klubber

**Carsten Bai**

Vitus Bering Y's Men's Club

+45 30 32 84 55

carsten.bai@gmail.com

Står din klub eller distrikt med et ønske om at starte en ny klub i jeres område, eller vil I forsøge med en større udvidelse af jeres klub?

Vi kan være konsulenter for jer i hele processen - fra de indledende drøftelser til chartring. -

Info og udvalg se på:

[ysmen.dk/medlemsinfo/udvalget-for-opstart-og-udvidelse-af-klubber](https://ysmen.dk/medlemsinfo/udvalget-for-opstart-og-udvidelse-af-klubber)



RSD - Kontakt til K-Familien

**Nis Madsen Thaysen**

Alssund Y's Men's Club

+45 23 30 32 65

nis.thaysen@mail.dk

Fællesskaber og samarbejde, - K-familien og andre samarbejdspartnere.

Vi kommer gerne ud i klubber og distrikter.

Her giver vi jer viden og inspiration om emnet "fællesskaber og samarbejde - K familien og andre samarbejdspartner.

## Tjenesteledere (RSD)



RSD uddannelse

**Søren Winther Nielsen**

Vejle Y's Men's Club 2

+45 26 83 50 01

swn@winther-nielsen.com

Assistere regionsledelsen med planlægning og gennemførelse af trænings og uddannelsesaktiviteter.



RSD med ansvar for området «Klubbens aktiviteter».

**Anders Andersen**

Østhimmerland Y's Men's Club

+45 42 18 40 39

fam.a@post.tele.dk

Kortlægning af klubbernes aktiviteter med henblik på inspiration, erfaringsudveksling, vejledning og rådgivning mht. valg og udførelse af aktiviteter.



RSD - Broder- & venskabsklubber, World Outlook

**Villy Mølgaard**

Aalborg 3 Y's Men's Club

+45 40 46 83 23

broderklubber@ymen.dk – connyogvilly@gmail.com

Ved at få besøg af mig får klubben inspiration og viden om broderklubber: Hvordan får vi en? Hvilke forpligtigelser følger der med? Hvilke fordele og ulemper er der ved at etablere kontakt til danske / udenlandske klubber?



RSD - BF - Building Fellowship (Frimærker)  
medlem af udvalget programmer og fonde

Denne post er vakant ved klubårets begyndelse.

## Tjenesteledere (RSD)



RSD - Extention i Central Øst Europa - CEE

**Henrik Jeppesen**

Vejle Vadestedet Y's Men's Club

+45 2679 3912

jeppe@dantechdk.com – intex@ysmen.dk

Når jeg besøger jer i klubben eller til et distrikts arrangement, vil I få en grundig indføring i, hvordan Region Danmarks klubber arbejder i CEE, hvordan de er opbygget. Hvilke udfordringer vi og de har, og hvordan vi bedst kan støtte arbejdet i CEE.

Info om udvalg kan ses på [ysmen.dk/medlemsinfo](http://ysmen.dk/medlemsinfo)



"RSD - Momskompensation (ISOBRO) og økonomi,  
Formand for Moms og økonomiudvalget"

**Hans Nørgaard Wedel**

Sct. Jørgens Y's Men's Club, Holstebro

+45 26 82 64 17

hnw@email.dk

Rådgive klubber i moms, skat, indsamlings og udlodnings regler. Administrerer moms-kompensation. Vedligeholdelse af økonomifoldere.

Info om ISOBRO og udvalg på: [ysmen.dk/medlemsinfo/momskompensation-isobro](http://ysmen.dk/medlemsinfo/momskompensation-isobro)



RSD - kommunikationsudvalg - Medlem af kommunikationsudvalg

**Jette Nørgaard Jepsen**

Sønderborg Y's Men's Club

+45 22 49 51 18

jepsenleboel@gmail.com

Udvalgets fokus er på udrulning af det nye brandingmateriale, som ledelsen har bestilt. Vi vil i den forbindelse etablere kontakt til klubbernes PR-/presse ansvarlige og udbrede kendskabet til materialet. Sammen har vi et mål om at gøre Y's Men mere synligt i samfundet, og at vi bliver set som et attraktivt tilbud.

Info og udvalg ses på: <https://www.ysmen.dk/medlemsinfo/udvalg>



## Tjenesteledere (RSD)



RSD - Kontaktperson PR og presse  
Medlem af kommunikationsudvalget

**Poul Erik Petersen**  
Nibe Y's Men's Club  
+45 27 12 39 18  
pepnibe@gmail.com

Det er vigtigt for Y's Men's organisationen, at PR- kommunikation i klubber og distrikter inddrages i en god kontakt til medierne. Jeg vil være behjælpelig med at skabe kontakt til dagspressen m.m., bearbejde det materiale, som man gerne vil have udgivet. Jeg kan også hjælpe med at forfatte pressemeddelelser, artikler m.m.



RSD - Nyhedsbreve, Web, medlemsadministration,  
Medlem af kommunikationsudvalget

**Axel F. A. Hansen**  
Tørning Len Y's Men's Club  
+45 26 57 75 77  
axel.f.a.hansen@gmail.com - info@ysmen.dk

Jeg vil ved et besøg i jeres distrikt eller klub (gerne flere sammen) indføre jer i hvordan nyhedsbreve, Facebook, hjemmeside og intranet benyttes, hjemmesiden redigeres. Hvordan I selv kan lave ændringer i medlemsdatabasen og bruge skabeloner til brevpapir m.v.



RSD Facebook  
Medlem af kommunikationsudvalget

**Jens Byskov**  
Aulum Y's Men's Club  
+45 29 67 79 49  
Jens\_Byskov@mail.dk

Jeg vedligeholder vores Facebookside og formidler relevante nyheder og gode Y's Men's historier via Facebook. Send gerne ideer og materiale til mig og husk efterfølgende at dele de opslag, jeg lægger op.

Skulle klubben have brug for råd, vejledning eller hjælp til at komme i gang med at promoverer klubben på facebook står jeg klar.

## Facebook / X - det der før hed Twitter

Administrator	Jens Byskov - Aulum Y's Men's Club
Administrator	Axel Hansen - Tørning Len Y's Men's Club

## Konsulenter m.m.

Juridisk konsulent	Erik Berg - Haderslev Y's Men's Club
GDPR rådgiver	Jane C. Sandgaard - Holbæk Fjord Y's Men's Club
Roll Back Malaria	Niels Hansen - Aulum Y's Men's Club

## Repræsentationer

Hovedbestyrelsen KFUM og KFUK, KFUM Idræt	Nis Thaysen - Alssund Y's Men's Club
KFUM's sociale arbejde	Jan Strange - Tørning Len Y's Men's Club
Danske kirkers råd	Gorm Skousen - Odin Y's Men's Club, Odense Peter Villadsen - Ringkøbing Y's Men's Club
DKM - Danmarks Kirkelige Mediecenter	Ejvind Dahl - Aulum Y's Men's Club
Diakonhøjskolens Internationale linje	Frits Nielsen - Vejle Y's Men's Club 2
ISOBRO Jydsk/Fynsk Netværksgruppe	Axel Hansen - Tørning Len Y's Men's Club Jens Byskov - Aulum Y's Men's Club

## Oversættere

Svend H. Jørgensen , YMI International - Aalborg Y's Men's Club, Aalborghus

## Regionsledelse Y's Menettes



RD - Regionsleder

**Birthe Gøtzsche,**

Tlf +45 97 82 12 90 / +45 30 42 90 76

gotzsche@privat.dk



RDE - Regionsleder elect

**Grethe Petersen**

+45 97 14 02 45 / +45 24 64 67 50

gpisenvad@gmail.com



PRD Past regionsleder

**Gerda Braad,**

Tlf + 45 21 42 79 37,

gnbraad@gmail.com



Regionskatmester

**Inger Christensen**

+45 30 25 22 83

itc@pc.dk



Regionssekretær

**Kirsten Rindum**

+45 60 15 49 72

pkrindom@hotmail.com



Area- og international leder og webmaster for Y's Menettes

**Grete Bækgaard Thomsen**

+45 97 82 00 02

gbt@pigespejder.dk

<https://ysmenetter.ysmen.dk> - <https://www.ysmen.org/partners/ys-menettes/>

## Info Y's Men International

www.ysmen.org - ihq@ysmen.org

121 Rue de Lausanne

CH-1202 Geneva, Switzerland

Phone: (+41) 22 809 1530 - ihq@ysmen.org

Hours of operation: Monday – Friday, 8:30 a.m. – 5:00 p.m (CET)

International Secretary General, ISG

International President, IP

International President elect, IPE

Past International President, PIP

International treasurer, IT

International Treasurer Elect

Mr. Jose Varghese

Mr. Ulrik Lauridsen, Denmark

Mr Chi-Ming (Charming) Shen

Mr. Kim Sang-chaе, South Korea

Mr T.M. Jose, India

Mr Erik Breum (Denmark)

### Kontakt til IHQ:

<https://www.ysmen.org/contact/>

<https://www.facebook.com/YsMenInternational/>

<https://www.ysmen.org/about-us/structure/international-president/>

<https://www.ysmen.org/news/>

## Info om Area Europe

<https://www.ysmeneurope.eu/>

Area President, AP

Area President elect, APE

Area secretary, AS

Area treasurer TR:

Past Area President, PAP

Piia Karro-Selg: [piia@raekylavanakool.ee](mailto:piia@raekylavanakool.ee)

Ådne Wesnes, Norway

Henry J Grindheim: [henheim@online.no](mailto:henheim@online.no)

Erik Breum, Danmark: [breum.broager@gmail.com](mailto:breum.broager@gmail.com)

Villy Mølgaard: [connyogvilly@gmail.com](mailto:connyogvilly@gmail.com)

Area Europe is a unit consisting of the five Y's Men Regions

Central South, Denmark, Finland/Baticum, Norway and Russia

## Økonomi og indbetaling

Indbetaling til regionen, regionsprojekter m.v. kan foretages på:

Danske Bank: reg.nr. 0994 kontonummer. 311 3922

**Anfør et af nedenstående k-numre ved indbetaling:**

K7710	Regionsprojekter 2023-24
K7740	Central Øst Europa Regionsprojekt
K7810	YES - Y's Extension support
K8020	BF - Building Fellowship (frimærker)
K8110	TOF - Time of Fast
K8210	ASF - Alexander Scholarship Fund
K8310	EF - Endowment Fund / ekstension midler
K9055	Extension i Centraleuropa

### Fordeling af indbetalte beløb til regionsprojekterne:

Der er på forhånd aftalt en fordelingsnøgle med modtagerne, og man kan derfor ikke vælge kun at tilgodese et af projekterne. Dette gælder også for CEE projekterne.

### Indbetaling til skattefradragsprojekt jfr. §LL8a

Brug MobilePay: **816625**

Du kan også indbetale dit / klubbens bidrag via bankoverførsel på  
**reg. nr. 9570 kontonr. 11803989**

**Husk at oplyse cpr. nr. og navn ved personlig indbetaling – så får du skattefradrag.**

### Regionskontingent 2023 - 2024

Det årlige kontingent er fastsat til 694,00 kr. pr. medlem, og kan specificeres således:

Regionskontingent	kr. 350
Area kontingent	kr. 46
Internationalt kontingent	kr. 245
Kollektiv forsikring	kr. 20
Tilskud til regionskonference	kr. 33
<b>I alt pr. medlem årligt</b>	<b>kr. 694</b>

Kontingentet betales halvårligt med **347 kr.** den 10. august og den 10. februar.

Pr. 31. juli og 31. januar trækkes data i medlemskartoteket og der tilsendes klubberne et meddelelsesbrev med opgørelsen af klubbens samlede kontingent for halvårsperioden.

I opgørelsesmailen er der samtidig et FI 71 betalingskort/betalingsstreng som bruges til betaling af kontingent. Nævnte betalingsmetode skal anvendes af alle klubber.

**(kontooverførsel kan ikke anvendes)**

# Kommunikationsmateriale fra Danmarks Kirkelige Mediecenter

DKM assisterer Y's Men Region Danmark i 2022-23 med en hvervnings- og branding pakke.

Formålet er at hjælpe os med at skabe et nutidigt/opdateret billede af Y's Men's bevægelsen og forbedre vores kommunikation.

Materialet, der forventes færdigt i det tidlige efterår, skal stilles til rådighed for og forhåbentlig bruges af alle klubber og distrikter samt af regionen.

## **Pakken vil bl.a. indeholde følgende dele:**

- en tekstbank, omfattende bl.a. eksempler på pressemeddelelser og tekster, der beskriver, hvad Y's Men er, hvordan man bliver Y's Men, og hvad det indebærer, hvad Y's Men gør for andre, og hvordan man starter en ny klub. Alt sammen formuleret i en form, der gør dem anvendelige i mange sammenhænge.
- en billedbank
- en grafisk grundpakke med mailsignatur, brevpapir, PowerPoint skabelon
- en infofolder, roll-up og en plakat til hvervning og branding
- en landing page (særlig side på hjemmesiden, hvor potentielle nye medlemmer og Interessenter møder Y's mens bevægelsen på internettet)
- en SoMe (Sociale Medier) pakke med eksempler på Facebook opslag

Der er tale om et ret omfattende projekt, som vi alle skal forsøge at bruge på den bedst mulige måde.

Det skal hjælpe os med at blive mere synlige og med at få et godt og nutidigt image.

Ledelsen ser frem til et godt samarbejde med kommunikationsudvalget og med såvel tjenesteledere, distriktsledere og præsidenter om at få hvervnings og brandingpakken effektivt udrullet i løbet af 2023-24.

## Region Danmarks, klubbernes og distriktets intranet

På intranettet i mappen "Danmark" har du bl.a. mulighed for at følge med i det der snakkes om til regionsledelsens- og regionsrådets møder. Der er såvel dagsordener som referater. Der er også mange andre nyttige informationer på intranettet.

### Adgang

Skulle du ikke kunne huske din adgangskode eller brugernavn, kan du logge på ved brug af en sms kode. Tryk på "log på med SMS" og indtast dit mobilnummer. Du kan også trykke på "glemt kode" Så får du en mail med et link til en side hvor du kan oprette din adgang. Det kræver dog, at man kan huske sit brugernavn.

Du kan også rette henvendelse til RSF Axel Hansen  
info@ysmen.dk



### Når du er logget ind, får du et billede som nedenstående

I det blå felt hvor dit navn står, kan du, hvis du klikker i feltet, få dine personlige oplysninger. Du kan rette din adresse, telefonnummer, mailadresse og rette dit navn, hvis det skulle være stavet forkert eller der evt. mangler et mellemnavn.



### Indhold på intranettet

Det viser din klubs intranet mapper, dit distrikts mapper og region Danmarks mappe. Det er kun medlemmer af klubben, der kan se klubbens mapper. Distriktets mapper, kan kun ses af medlemmer i eget distrikt.

Det er klubbens sekretær, IT-admin, webmaster og persondataansvarlig der kan redigere i klubbens mapper. Samme rettigheder for distriktsmapperne, distriktets webmaster, IT-admin og sekretær.

### Online adressebog

Når du er logget ind på intranettet, finder du også vores online adressebog. Her finder du navn på medlemmerne i alle klubber samt oplysninger om klubber, distrikter og hvem der er tjenesteleder.

### Resultater fra personsøgning i online adressebogen

Klik på navnet for yderligere detaljer, klik på adressen for at se positionen på landkortet. Bruger du intranettet via en smartphone eller tablet, og har du fundet den søgte person, kan du direkte herfra sende en mail, ringe til vedkommende, og ved at trykke på adressen, få en rutevejledning hen til personen

## Vigtigt

Alle data i vores intranet er beskyttet med brugernavn og adgangskode.

## Kalender 2023 - 2024

<b>Kalender</b>	<b>2023</b>		
Fredag	16	aug.	Ledelsesmøde nr. 1
Fredag-lørdag	25	aug.	Regionskonference Norge
Fredag-lørdag	25-26	aug.	Rådsmøde nr. 1 med deltagelse af CEE
Fredag-søndag	1-3	sept.	Regionskonference Central og sydeuropa
Fredag	8	sept.	Ledelsesmøde nr. 2
Lørdag	9	sept.	RSD inspirationsmøde
Fredag-lørdag	15-16	sept.	Regionskonference Finland/Baltikum
Fredag	6	okt.	Ledelsesmøde nr. 3
Fredag-lørdag	27-28	okt.	DGE-træning og udvælgelse af regionsprojekter
Fredag	3	nov.	Ledelsesmøde nr. 4
Lørdag	18	nov.	Rådsmøde nr. 2
<b>Kalender 2024</b>			
Fredag	5	jan.	Ledelsesmøde nr. 5
Søndag	14	jan.	International kirkedag
Fredag-lørdag	26-27	jan.	Rådsmøde nr. 3 med deltagelse af CEE
Lørdag	3	feb.	Inspirationsmøde for kommende ledere: Vicepræsidenter, DGE, DGEE og tjenesteledere m.fl.
Fredag	9	feb.	Ledelsesmøde nr. 6
Fredag	1	marts	Ledelsesmøde nr. 7
Lørdag	23	marts	Varsel af tid og sted for generalforsamlingen
Lørdag	10	april	Sidste frist for forslag til generalforsamlingen
Fredag-lørdag	12	april	Area Council Møde
Lørdag	19	april	Ledelsesmøde nr. 8
Lørdag	4	maj	Rådsmøde nr. 4
Lørdag	18	maj	Udsende dagsorden samt forslag til generalforsamling
Lørdag	1	juni	Ledelsesmøde nr. 9
Fredag	14	juni	Rådssamling i Roskilde
Lørdag	15	juni	Regionskonference i Roskilde
Søndag	16	juni	Generalforsamling Roskilde